

## Импорт адресов.

Загрузка Классификатора адресов РФ (КЛАДР) позволит корректно заполнить адреса сотрудников при подготовке отчетности по форме 2-НДФЛ и персонифицированному учету в соответствии с требованиями ФНС и Пенсионного фонда.

Свежую версию базы КЛАДР, доступную для свободного скачивания, всегда можно найти на сайтах ФГУП ГНИВЦ ФНС России (<http://www.gnivc.ru/>) и Пенсионного фонда РФ (<http://www.pfrf.ru/>).

Для импорта адресов в программу Турбо9 рекомендуется:

- создать каталог на Вашем компьютере;
- загрузить в него архив базы КЛАДР с сайтов, указанных выше;
- распаковать загруженный архив.

После разархивирования в каталоге появятся файлы: ***Kladr, Street, Doma, Socrbase, AltNames***. В дальнейшем, при импорте адресов с помощью сервисного бланка ***Загрузка классификаторов***, потребуется указать путь к этому каталогу.

Загрузка адресов, при условии, что все необходимые файлы находятся на текущем компьютере, происходит в соответствующие картотеки: ***Классификатор городов и населенных пунктов, Классификатор улиц, Классификатор интервалов домов***, которые являются общими для всех ***наших*** предприятий, входящих в одну информационную базу.

Импорт адресов осуществляется с помощью сервисного бланка ***Загрузка классификаторов***, который открывается:

- при использовании интерфейсной панели управления в разделе ***Справочники*** по пиктограмме ***Загрузка классификаторов*** (см.Рис.1.);

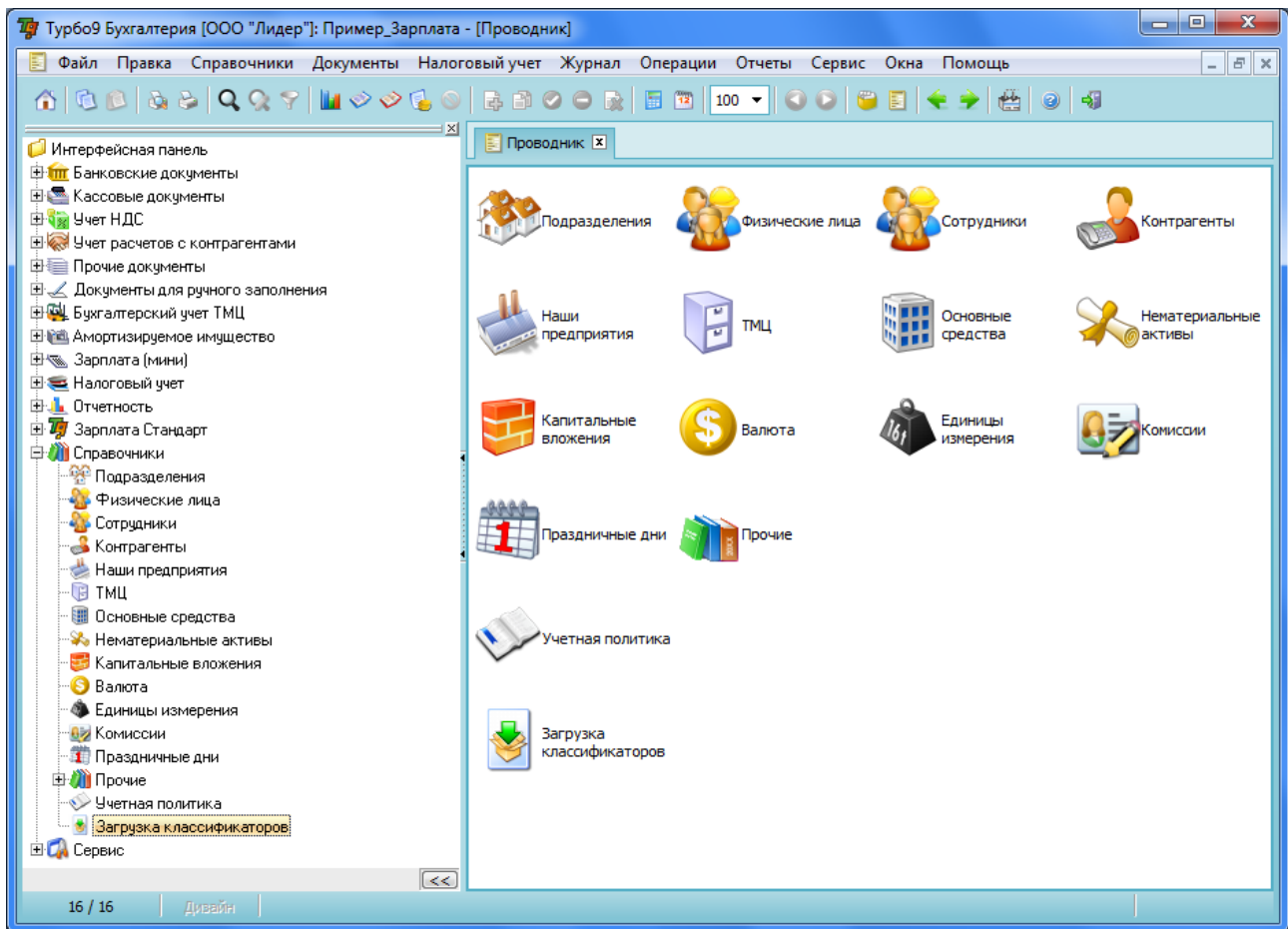


Рис.1.

- при использовании кнопочной панели управления (ЦУП) в разделе **Сервис** по кнопке **Загрузка классификаторов** (см.Рис.2.).

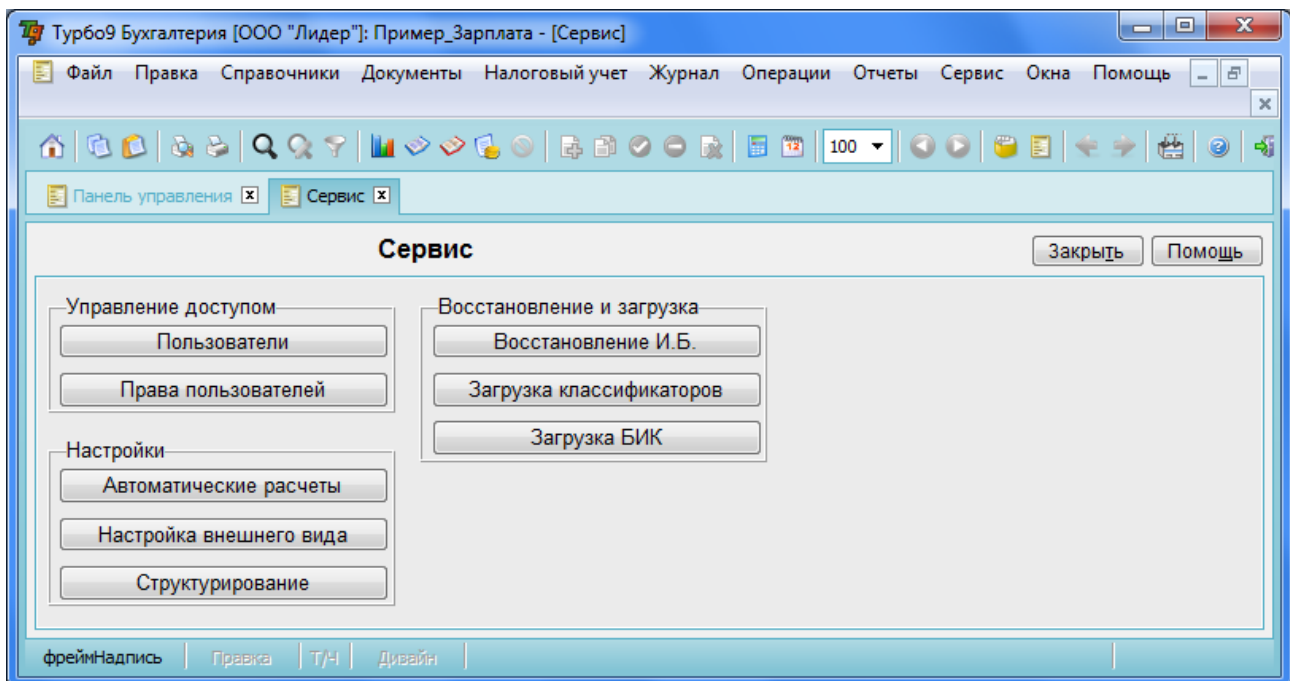


Рис.2.

## Заполнение справочника адресов.

- В строке **путь к файлам dbf базы Kladr** укажите полный путь к каталогу, в котором размещены файлы: **Kladr, Street, Doma, Socrbase, AltNames**;
- При создании новой информационной базы в программе Турбо9 справочник регионов РФ заполняется автоматически. При необходимости обновить список регионов установите флаг **Загрузить список регионов из базы "Kladr"** и нажмите на кнопку **Заполнить регионы** (см.Рис.3.);

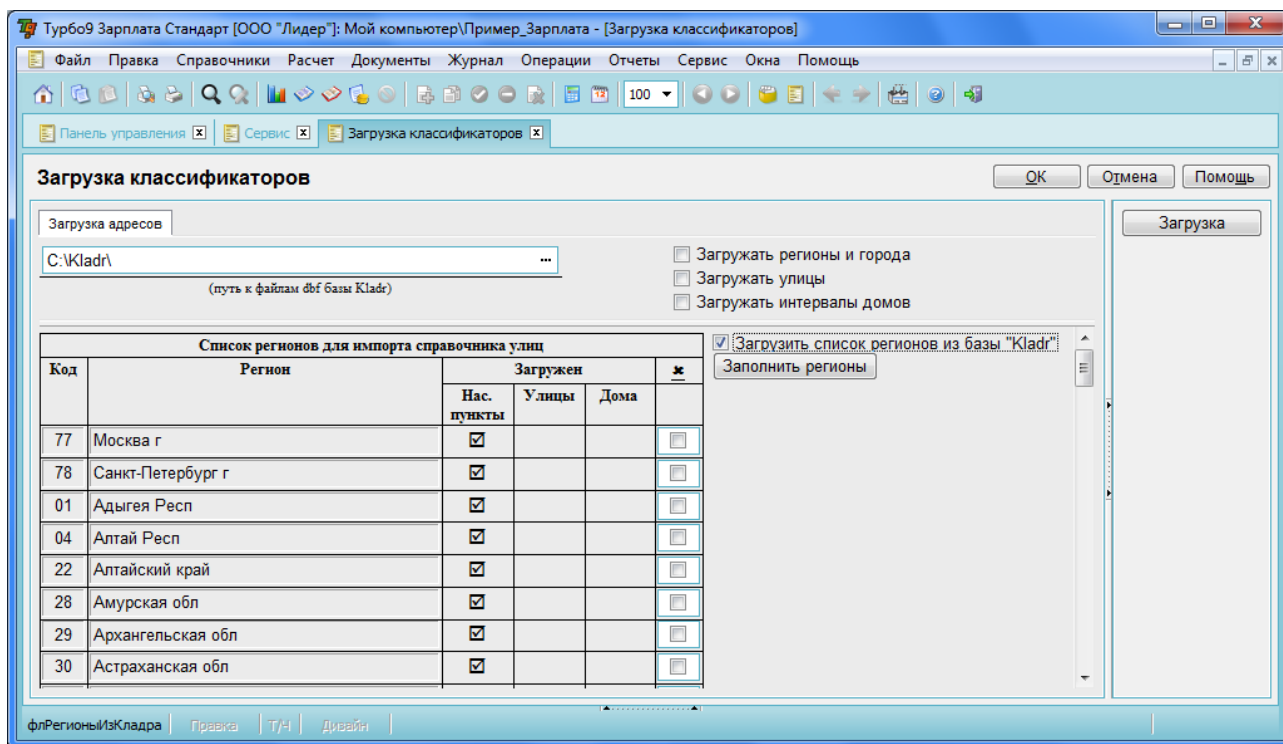




Рис.3.

- Для загрузки адресов по отдельным регионам установите флаги в колонке  против соответствующих регионов. Выбор всех регионов выполняется двойным щелчком мыши по значку  (см.Рис.4.);

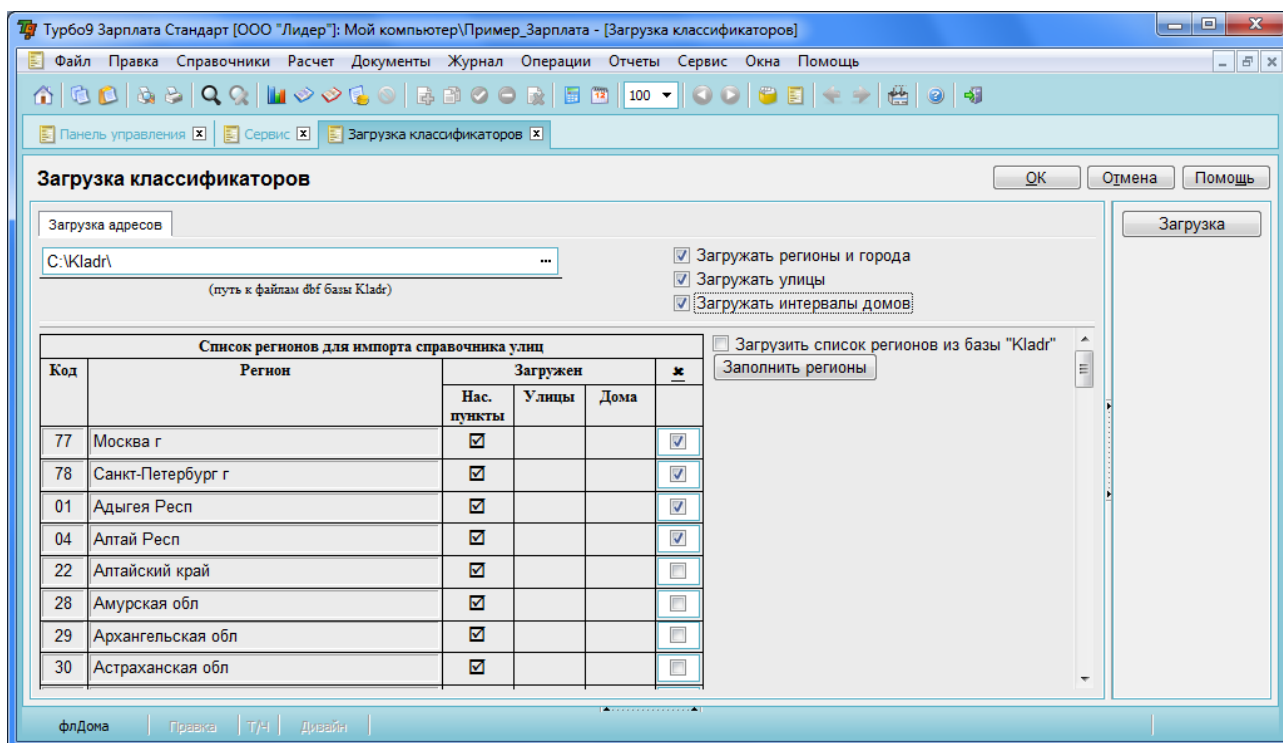


Рис.4.

- При установленном флаге **Загружать регионы и города** сформируется картотека **Классификатор городов и населенных пунктов**, соответствующая 3 и 4 уровню иерархии в базе КЛАДР. К этим данным относятся: города, волости, поселки городского типа, населенные пункты и т.п. для выбранных регионов;
- При установленном флаге **Загружать улицы** сформируется картотека **Классификатор улиц**, соответствующая 5 уровню иерархии в базе КЛАДР. К этим данным относятся: базы отдыха, городки, деревни, тракты, будки, проспекты, улицы, переулки и т.п. для выбранных регионов;
- При установленном флаге **Загружать интервалы домов** сформируется картотека **Классификатор интервалов домов**, соответствующая 6-му уровню иерархии в базе КЛАДР;
- По кнопке **Загрузка** начнется заполнение соответствующих справочников. Процесс загрузки может длиться достаточно долго, что напрямую зависит от количества выбранных регионов и установленных флагов, отвечающих за загрузку баз данных. Информация о количестве загруженных записей будет выводиться на панели состояния программы. По окончании загрузки появится сообщение **Обновление завершено**.
- Для закрытия бланка нажмите на кнопку **ОК**.